

SE HAVEN

Forord

"Et billede lever kun for den, der betragter det" citat af Pablo Picasso.

Eftertænkshedens have

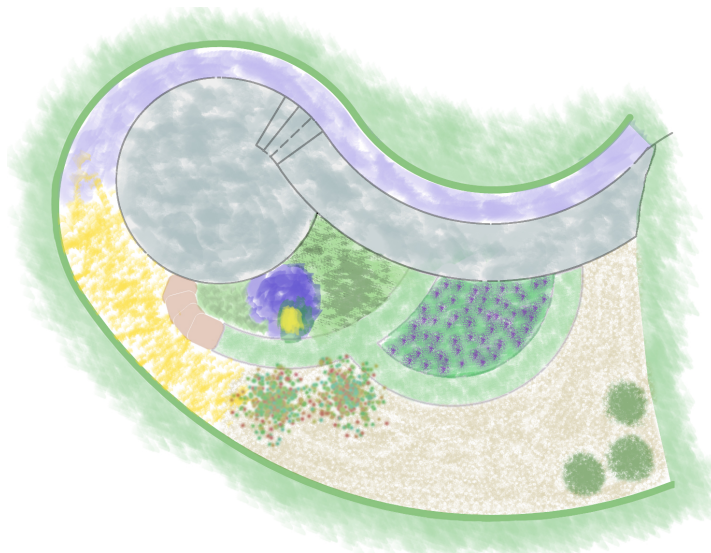
lever kun for den, der giver sig tid til at sætte sig ned for at skabe sit eget billede af haven.

Vi ønsker at havens former og farver skal indbyde havens gæster til at give sig tid til den eftertænkshed, det kræver at skabe dette billede.

Vandet i haven skal være et fristed for havens fugle og sammen med de runde former og den dybe terrasse give ro og tryghed til eftertænkshed.

Selv om haven skal give mulighed for eftertænkshed for den enkelte, er den stadig en del af den verden, vi lever i.

Vi har derfor ved hjælp af de runde former inviteret naboen ind i vores have, og er samtidig trådt ind i naboens have.



Indhold

Forord	1
Tidsplan	3
Arbejdsbeskrivelse	4
Kvalitetsbeskrivelse	6
Betonstenstien	6
Terrænmuren	6
Terrassen	6
Trapper	6
Palisader	7
Pergola	7
Vandbassin	7
Materiale og prisliste	8
Planteliste og beskrivelse	9
Plejen	11
Hæk	11
Bunddækkende buske	11
Staudebed	12
Prydbuske	12
Solitærtræer	13
Klatreplanter	14
Græsstier	14
Generelt for planteplejen	15
Vandbassin	16
Faste belægninger	16
Bilag 1-3 Jordanalyse	
4 tegninger:	
Præsentationstegning, kotetegning, snittegning af trappen/mur og snittegning af palisade/vandbassin	

Tidsplan

Uge 40	fredag										
	torsdag										
	onsdag										
	tirsdag										
	mandag										
Uge 39	fredag										
	torsdag										
	onsdag										
	tirsdag										
	mandag										
Uge 38	fredag										
	torsdag										
	onsdag										
	tirsdag										
	mandag										
Uge 37	fredag										
	torsdag										
	onsdag										
	tirsdag										
	mandag										
		Tegning	Opmåling / Nivellering	Flytning af jord	Palisader	Belægning	Vand	Pergola	Plantning	Rullegræs	Finish

Arbejdsbeskrivelse

Forarbejde

Fortages jordprøver.
Bestilling af materiale og planter
Tegninger: Plan-, arbejds- og snittegning

Klargøring

Opmåling og nivellering

Etableringsfasen

Terrassen

Udgravning af terrassen
Opsætning af palisader
Afretningslag udlægges
Belægningsarbejde
Opfyldning af fuger
Fliser vibreres

Betonstens-trappen og støttemur

Måling og afsætning af kode
Belægningsarbejde
Trapper og mur støttes med sand
Opfyldning af fuger

Granittrappen

Opbygges i rødlige granitsten

Betonstien

Udgravning og afsætning af stien.
Afretningslag udlægges
Belægningsarbejde
Opfyldning af fuger
Fliser vibreres

Vandbassin

Udgravning og formning af vandbassinet
Fastgøring af kantstenene

Pergola

Egetræsstolper fastnes

Planter

- Modtagelse og kontrol af planternes sundhedstilstand
- Klargøring til beplantning
- Udgravning til bede
- Udlægning af muld og sphagnum
- Støtte pæl og opbinding af træer
- Bede kultiveres

Græs

- Udlægning af muld
- Placering og lægning af rullegræs

Finish

Belægninger

- Fejning
- Kontrol af fejl og mangler

Bedene

- Afklip fjernes
- Kontrol af opbinding

Aflevering

- Gennemgang hele haven

Samtlige arbejdsopgaver udføres efter NOVA 05 (Normer og vejledning for anlægsgartnerarbejde 2005).

Kvalitetsbeskrivelse

Betonstenstien:

Herregårdsstenene lægges i halvforbandt i stiens retningen, for at fremhæve stiens buede forløb. Der tages udgangspunkt i standard T00, med afretningslag på 5 cm og bærelag 12 cm

Terrænmuren:

For at undgå springer (halve eller kvarte sten) i terrænmuren afgør trappens trindybde terrænmurens forbandt. Forbandet i muren er fjerdededelsforbandt.

Terrassen:

For at fremhæve terrassens cirkelform lægges belægningen med Flex-Line. der bruges T00 som udgangspunkt, med 5 cm afretningslag og 12 cm bærelag.

Trapper:

Trappen er bygget af Herregårdssten med en trindybde på 37.5 cm, trindhøjde på 14 cm og 1 cm fald pr. trin. Der er 5 cm afretningslag samt 12 cm bærelag ved trapperne.



SE HAVEN

Palisader:

Der er valgt lærke stolper til palisaden pga. den lang levetid. Lærke stolper ved terrassen er 150 cm lange, 70 cm under belægningsplan og spændt sammen med spændebånd, som er lagt i to baner med 30 cm mellemrum.

De korte stolper er 60 cm lange, ca. 30 cm under belægningsplan og er spændt sammen med enkelt spændebånd.

Der bruges fibertex for at hindre jorden i at trænge ind mellem stolperne.

Der er udført afsværtning på palisader.

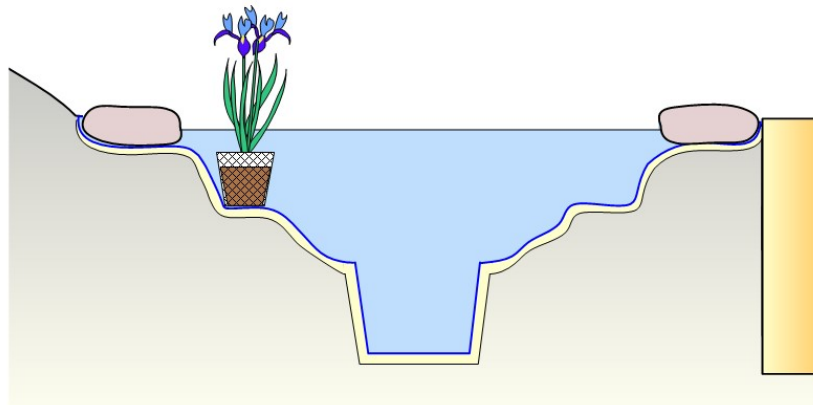
Se snittegning af palisader og vandbassin

Pergola:

Udføres fritstående af Egestolper i naturlig forme. Stolperne er fra 3 - 4m lange med en overlægger.

Vandbassin:

Folien er frost-, rod- og UV-bestandige. Der bruges fibermåtte under folien. Naturstenene er støbt i beton og inden opfyldning gøres bassinet grundigt rent. Pumpen er gemt under bassinets bund og føres derfra til træstammen hvorfra den føres tilbage i bassinet. Pga. planter er kantet på 40 cm herved undgå man at planten glider ned.



Belægningssten og palisader er genbrugsmaterialer og derfor vil der være en difference i for hold til normerne.

Samtlige arbejdsopgaver udføres efter NOVA 05 (Normer og vejledning for anlægsgartnerarbejde 2005).

Alle betonprodukter overholder DS/EN 1338 normen.

Materiale og prisliste

Palisademur	10 m ø 14 cm á 10 kr. x 70 stk. Bånd	700,00 kr.
Granit trappen	Gravsten 4 stk.	0,00 kr.
Befæstelseslag	Bærelag Stabilgrus 12 cm = 5 m ³	0,00 kr.
	Afretningssand 5 cm = 2 m ³	0,00 kr.
Belægning	Terrasse Flix-line ø 546 cm 23,40 m ² x 30 kr.	705,00 kr.
	Sti Herregård 10,5 m ² x 30 kr.	315,00 kr.
	Trappetrin Herregård 21x14x14 4 m ² á 30 kr.	120,00 kr.
Pergola	Lærke stolper (natur) 7 stk. á 220 cm 6 stk. á 155 cm 14 stk. á ca. 50 cm	0,00 kr.
Vand	Plastik 3 x3 m	0,00 kr.
	Pumpe lille	0,00 kr.
	5 store kampesten á 100 kr.	500,00 kr.
	Små kampesten á 100 kr. / m ²	100,00 kr.
Diverse	Muld 19 m ³	0,00 kr.
	Sphagnum	270,00 kr.
	Rullegræs 23 m ² (købt 3 m ²)	45,00 kr.
Planter	Se plantelisten	6085,00 kr.
	Prisen er uden moms	8840,00 kr.

Planteliste

Botanisk navn	Dansk navn	Antal	Højde 10 år	Blom- string	Placering	Jord	Kendetegn
<i>Wisteria floribunda</i>	Japansk blåregn	7 stk.	4 m	Maj-juni	Varm solrig plads	Alm.	Blomsterne i store, hængende klaser
<i>Carpinus betulus</i>	Avnbøg	80 stk.	60- 100 cm	Maj	Tåler me- gen skygge	Alm.	Gylden efterårs- farve
<i>Vinca minor</i>	Vintergrøn	120 stk.	30 cm	Maj-sept.	Tåler alt	Alm.	Lav blåblomsten- de stedsegrøn
<i>Rhododendron catawbiense</i>	Rhododendron	7 stk.	100- 200 cm	Maj-juni	Delvis - let skygge	Sur.	Storblomstrende Blå-lila farve
<i>Erica carnea</i>	Vårlyng	21 stk.		Marts- april	Fuld sol – let skygge	Sur	Mørkerød klokke- formede blomster
<i>Calluna vulgaris</i>	Hedelyng	21 stk.	20- 50 cm	Sept.-okt.	Fuld sol – let skygge	Sur	Rosa blomster
<i>Picea omorika</i>	Serbiskgran/ Søjlegran	8 stk.	10-15 m		Sol – let skygge	Alm.- Sur	Blålig kogler, un- derside lyst pga. to hvide striber
<i>Stephandra incisa crispa</i>	Kranstop		50- 80 cm	Juni	Sol - skyg- ge	Alm.- Sur	Flot efterårs farve
<i>Quercus robur</i>	Stilkeeg	2 stk.	5-8 m		Sol	Alm.	Karakteristiske stamme og kron- former
<i>Cercidiphyllum</i>	Hjertetræ	1 stk.	5-7 m	Maj	Sol- halvskygge	Alm.	Flot høstfarve

Botanisk navn	Dansk navn	Antal	Højde 10 år	Blomstring	Placering	Jord	Kendetegn
<i>Hosta aureomarginata</i>	Funkia	9 stk.	50 cm	Juli-august	Halvskygge	Alm.	Violet
<i>Hosta fortunei</i>	Funkia		50 cm	Juni-august	Halvskygge	Alm.	
<i>Hosta sieboldiana</i>	Dug-Funkia	9 stk.	60 cm	Juli-august	Halvskygge	Alm.	Hårdfør Lysviolet
<i>Dryopteris filix-mas</i>	Mangeløv	3 stk.	100 cm		Fuld sol halvskygge		Egnet til afskæring
<i>Polystichum setiferum</i>	Mosbregne	9 stk.	40 cm		Halvskygge		Egnet til afskæring
<i>Hemerocallis bonanza</i>	Dagilije	9 stk.	70 cm	Juli-august	Fuld sol	Alm.	Gul blomst
<i>Hemerocallis cherry</i>	Dagilije	9 stk.	70 cm	Juli-august	Fuld sol	Alm.	Rød blomst
<i>Hemerocallis festival</i>	Dagilije	9 stk.	60 cm	Juli-august	Fuld sol	Alm.	Rød/brunblomt
<i>Eichhornia crassipes</i>	Vandhyacint	2 stk.	5-10cm		Vand Flydende plante		Smuk skinnende grøn blad og dekorativ luftblære
<i>Iris versicolor</i>	Blå iris	1 stk.	70-80 cm	Maj-juli	Vand max. dybde 15 cm		Smuk græsformede blad samt smuk blå blomst
<i>Sedum Spectabile</i>	Kinesisk Sct. Hansurt	18 stk.	40 cm	August-september	Sol	Alm.	Rødlige blomster i store halvskærme
<i>Hydrangea macrophylla</i>	Hortensia	7 stk.	40-50 cm	Juni-juli	Sol Halvskygge	Sur.	Flot halvskærmfarverig blomsterstande

Plejen

Hæk:

Carpinus betulus (Avnbøg)

Tilstandskrav

Form: Max afvigelse +/- 3 cm på 5 meter retskede. Større strittende kviste må ikke forekomme. Afklip må ikke forefindes. Synlig rodeukrudt må ikke forekomme og frøukrudt må max. dække 10% af jorden og aldrig blive højere end 30 cm*.

**Vejledende pleje pr. år: Fjernelse af ukrudt 6 gange.*

Udførelseskrav	Antal gange pr. år	
	Etableringsfasen	Funktionsfasen
Klipning: form i henhold til målsætning, funktion og således at hækkens form hele tiden kan opfattes.	Kun i siderne indtil højden (160 cm) er nået.	2 gange

Bunddækkende buske:

Stephandra incisa crispa (Kranstop), Vinca minor (Vintergrøn)

Tilstandskrav

Afskårne grene må ikke forefindes.

Synligt rodukrudt må ikke forekomme og frøukrudt må max. dække 15% af jorden og aldrig blive højere end 30 cm. Hvor buskettet fremtræder sammenhængende kan ukrudtsbekæmpelsen koncentreres til kanten, mens frøukrudt i selve buskettet kun fjernes, hvis det ødelægger det generelle synsindtryk*.

**Vejledende pleje pr. år: Fjernelse af ukrudt 5 gange*

Udførelseskrav	Antal gange pr. år
Den synlige jord kultiveres, så den er løs og uden skorpe	5 gange

Staudebed:

Hemerocallis (Daglilije), Hosta (Funkia), Dryopteris (Mangeløv), Polystichum (Mosbregne), Erica (Vårlyng), Calluna (Hedelyng)

Tilstandskrav

Visne blomster, gamle stængler og frøstande må ikke skæmme helheden. Afklip må ikke forekomme*. Synlig rodukrudt må ikke forekomme og frøkrudt må max. dække 5% af jorden og aldrig være højre end planterne*.

**Vejledende pleje pr. år: Fjernelse af visne blomsterdele 5 gange / fjernelse af ukrudt 6 gange*

Udførelseskrav	Antal gange pr.år
Den synlig jord kultiveres, så den er løs og uden skorpe.	6 gange
Forårsklargøring: Visne frøstande, blade nedklippes efter vinteren	1 gang

Prydbuske:

Rhododendron catawbiense (Rhododendron)

Tilstandskrav

Afskårne grene må ikke forefindes.

Synligt rodukrudt må ikke forekomme og frøkrudt må max. dække 15 % af jorden og aldrig blive højre end 30 cm*.

**Vejledende pleje pr. år: Fjernelse af ukrudt 5 gange*

Udførelseskrav	Antal gange pr.år
Den synlige jord kultiveres, så den er løs. Der påfyldes sphagnum efter behov	5 gange
Beskæring af hensyn til vækstform og størrelse	1 gang

Solitærtræer:

**Cercidiphyllum (hjetetræ), Quercus robur (Stilkeeg),
Picea omorika (søjlegran/serbiskgran)**

Tilstandskrav

Afskårne grene må ikke forekomme. Opbindingen skal altid fremstå fast, så træet ikke beskadiges af pælene*. I en radius på 0,5m omkring stammen friholdes for synligt rodukrudt og frøukrudt. Frøukrudt må max. dække 20% af jorden og aldrig blive højre end 40 cm. Ingen krav i funktionsfasen*

**Vejledende pleje pr. år: Etableringsfasen (5 år) - Justering af opbinding 1 gang / fjernelse af ukrudt 5 gange*

Udførelseskrav	Antal gange pr. år	
	Etableringsfasen	Funktionsfasen
Beskæring: udføres i overensstemmelse med arternes karakteristiske form og med hensyn til helhedsvirkning, herunder gennemgående stamme/nødvendig opstamning mv. Beskæringen skal udføres, så træet skades mindst muligt.	1 gang	Afhænging af art, form og beskæringmetode
Beskæring af udhængende grene, som generer færdsel. Ved samme lejlighed afskæres synlige syge, døde og knækkede grene.	1 gang	1 gang
Beskæring af vandris på stammebasis	1 gang	1 gang

Klatreplanter:

Wisteria floribunda (Japansk blåregn)

Tilstandskrav

Afklip må ikke forefindes.

Udførelseskrav

Antal gange pr. år

Beskæring: Skud der ikke vokser i overensstemmelse med det planlagt mål eller tynger planten unødigt fjernes

2 gange

Opbinding: Planterne skal på en for arten karakteristisk måde hæfte, klatre og slynge sig til pergola

2 gange

Græsstier:

Tilstandskrav

Græsset skal være tæt og sammenhængende.
Det må ikke være højere end 6 cm/3,5 cm.
Græskanterne må ikke være længere end 10 cm.
Græsplanterne skal dække 90% af arealet.

Udførelseskrav

Antal gange pr. år

Græskanterne skæres

1 gang

Græskanterne klippes

løbende

Gødskning 0,5 NPK til 23 m²

3 gange

Opsamling af løv

2 gange

Vertikalskæring

2 gange

Eftersåning af bare pletter større end 10x10 cm

2 gange

Generelt for planteplejen:

Jordanalysen

Der er taget hensyn til jordanalysen bilag 1-3. og da der ikke er næringsstoffer nok i mulden, har vi valgt at bruge Komtek parkkompost som grundgødskning, samtidig forbedres jordens tekstur og struktur ved at tilføre humusrige kompost.

Udførelseskrav	Antal gange pr. år	
	Etableringsfasen	Funktionsfasen
Påføring af kompost muld	1 gang	1 gang
kalk	1 gang	1 gang
Spagnum	1 gang	Efter behov
Opsyn	Antal gange pr. år	
Plantens art og vækstvilkår i forhold til opsyn med behov for gødning, sygdomsbekæmpelse, vanding og efterplantning.	løbende	
Ved at tilføre denne kompost vil man opnå en langtidsvirkende gødskning	1 gang	

Vandbassin:

Tilstandskrav

Vandstanden skal være konstant, udsving max. 3 cm

Udførelseskrav	Antal gange pr. år	
	Etableringsfasen	Funktionsfasen
Løv og andre organiske materiale opsamles	2 gange	2 gange
Oprensning: fremmede genstande må ikke skæmme vandoverfladen	4 gange	4 gange
Opsyn	Antal gange pr. år	
Opsyn med behov for at bekæmpelse af alger	Løbende	
Opsyn med behov for at regulering plantebestand	2 gange	
Opsyn med tekniske installationer	Løbende	

Faste belægninger:

Stien, trapper og terrænmure

Tilstandskrav

Synlig rod ukrudt må ikke forekomme og frø ukrudt må max. forefindes i 5% af fugerne (trapper og terrænmure 5%) og aldrig blive højere end 5 cm og være mere end et år gammelt*

Fugerne skal være fyldte

Vejledende vedligeholdelse pr.år ; Fjernelse af ukrudt 5 gange / opfyldning af fuger 2 gange

Opsyn	Antal gange pr.år
Opsyn med behov for opretning. Og når der er risiko for erstatningsansvar—2 cm opspring	løbende